



DGLINC



**RECOMANDĂRI
PENTRU PARTICIPANȚII
CARE IAU CUVÂNTUL
DE LA DISTANȚĂ**

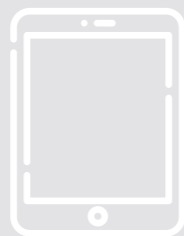
1. ÎNAINTE DE REUNIUNE:

► Punctele intervenției dvs.

Dacă sunt disponibile, vă rugăm să trimiteți interpreților o copie a punctelor intervenției dvs. prin e-mail: ✉ LINC.documents@ep.europa.eu, indicând sesiunea și punctul de pe ordinea de zi. În timpul videoconferințelor cu interpretare, vă rugăm să vorbiți natural și, **mai ales, să evitați să citiți textul.**

► Pentru a vă conecta: iPad sau calculator personal

Pentru a participa la o reuniune, aveți nevoie de:



un iPad încărcat complet și actualizat care dispune de browserul Safari.



SAU



un calculator personal (inclusiv Apple) care dispune de browserul Chrome (versiunea 69 sau următoarea).



Download Chrome

Vă rugăm să vă actualizați iPad-ul instalând cel mai recent sistem de operare și să dezactivați toate aplicațiile de fundal. Asigurați-vă că dispozitivul dumneavoastră are o conexiune la internet stabilă și că bateria este încărcată 100 %. În mod ideal, doar acest dispozitiv trebuie să fie conectat la rețeaua dumneavoastră WiFi. Vă rugăm să nu uitați să vă conectați căștile cu microfon integrat sau căștile conectate prin fir. Căștile Bluetooth creează interferențe suplimentare și probleme de conectivitate și, prin urmare, nu sunt permise. Nu uitați să dezactivați sunetul pentru toate notificările pe dispozitivul dumneavoastră (e-mailuri primite etc.).

1. ÎNAINTE DE REUNIUNE:

▶ Zgomotul de fond creează interferențe

Ventilația, încălzirea sau aerul condiționat ar trebui închise sau reduse la minimum. Vă rugăm să stați cât mai departe de aceste surse de poluare sonoră. Ferestrele și ușile ar trebui să fie închise. Activați modul silențios pe telefonul dvs. mobil.

▶ Camera web și imaginea

Este foarte important să fiți vizibil, nu doar pentru ceilalți participanți, ci și pentru interpreții care trebuie să vă vadă. Alegeți un fundal neutru și o iluminare adecvată, evitând sursele puternice de lumină din spate, cum ar fi o fereastră. Vă rugăm să stați la o distanță de 50-70 cm de camera web, să vă uitați la aceasta pentru a stabili un contact vizual și să vă asigurați că sunteți în centrul ecranului. Rețineți că veți apărea pe ecranele participanților, pe site-ul Parlamentului care transmite reuniunile în direct pe internet, precum și pe ecranele interpreților. Ei nu pot garanta o interpretare de calitate fără a vedea vorbitorul; vă rugăm deci să mențineți camera activată și să vă asigurați că vă aflați în fața obiectivului.

▶ Microfonul și sunetul

Pentru a garanta o calitate optimă a sunetului, vă rugăm să utilizați căști de bună calitate cu microfon integrat. Nu folosiți căști fără fir. Conexiunea prin Bluetooth poate crea interferențe nedorite sau probleme de conectivitate. Dispozitivul ideal este un set de căști cu microfon direcțional și cu opțiunea de anulare a ecoului, care permite recunoașterea vocală.

2. ÎN TIMPUL REUNIUNII:

► **Intervenția**

Vă rugăm să aveți răbdare atunci când doriți să luați cuvântul. Așteptați până ce președintele sau moderatorul vă numește și vă invită să luați cuvântul. Butonul **SPEAK** (VORBIȚI) de pe ecranul dumneavoastră va deveni albastru, ceea ce înseamnă că puteți lua cuvântul. Trebuie să apăsați butonul **SPEAK** (VORBIȚI) **o singură dată** și să așteptați 3 de secunde pentru ca microfonul și camera dvs. să se conecteze înainte de a putea vorbi. Pentru a optimiza timpul de care dispuneți pentru a lua cuvântul, vă rugăm rămâneți așezat, vorbiți natural, folosiți fraze simple și repetați mesajul principal pentru a vă asigura că toți participanții l-au auzit în cazul în care sunetul sau conexiunea au fost întrerupte. Evitați argumentările prea complexe. Dacă survine vreo problemă în timpul transmisiei, vă rugăm să repetați ultimul punct sau ultima frază.

► **Interpretarea**

Vă rugăm să rețineți: calitatea transmisiei și, prin urmare, a interpretării va fi afectată de zgomot, de interferențe sau de traficul de internet. Calitatea interpretării nu va putea fi la fel de bună ca într-o sală de reuniune a Parlamentului. Vă rugăm să dați dovadă de înțelegere în cazul în care interpretarea este întreruptă din cauza acestui dispozitiv tehnic complex.

3.

DUPĂ REUNIUNE:

► **Feedback**

Pentru a ne ajuta să îmbunătățim calitatea serviciilor noastre, nu ezitați să ne transmiteți feedback-ul dumneavoastră la adresa:

✉ LINC.feedback@ep.europa.eu

Vă rugăm să precizați **titlul** și **data** reuniunii în cauză.



DGLINC
#POWEREDbyDGLINC



VĂ MULȚUMIM

PENTRU COOPERARE!

INTERPREȚII TRANSMIT MESAJUL

DUMNEAVOASTRĂ