



DGLINC



SOOVITUSED

VEEBIKOOSOLEKUL

SÕNAVÕTJALE

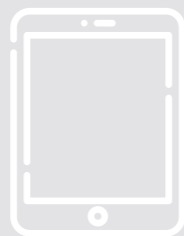
1. ENNE KOOSOLEKUT:

▶ Jutupunktid

Võimaluse korral saatke oma sõnavõtu jutupunktid enne koosolekut suulistele tõlkidele aadressil ✉ LINC.documents@ep.europa.eu ning märkige kindlasti, millist istungit ja päevakorrapunkti tekst puudutab. Kui videokoosolekul on sünkroontõlge, esinege loomulikult ja **vältige teksti mahalugemist**.

▶ Koosolekuga ühendumine: iPad või arvuti

Koosolekul osalemiseks on vaja



täielikult laetud
ja värskendatud
tarkvaraga iPadi ja
brauserit Safari



VÕI



arvutit (võib olla
Apple) ja brauserit
Chrome (alates
versioonist 69).



Download Chrome

iPadi operatsioonisüsteemil peavad olema tehtud kõik tarkvaravärskendused. Taustarakendused tuleb välja lülitada. Seadme aku peab olema kindlasti täis laetud ja vaja on ka stabiilset internetiühendust. Parimal juhul ei ole kasutatavasse WiFi võrku ühendatud ühtegi teist seadet. Kasutage kindlasti juhtmega kõnekomplekti või kõrvaklappe. Bluetooth tekitab tõrkeid ja ühendusprobleeme, mistõttu tuleb juhtmeta vahendite kasutamist vältida. Lülitage kindlasti välja ka kõik seadme helimärguanded (saabuvad kirjad jms).

1. ENNE KOOSOLEKUT:

▶ Segav taustamüra

Lülitage ventilatsiooni- ja kütteseadmed ning konditsioneerid välja või miinimumrežiimile. Istuge taustamüra allikatest võimalikult kaugele. Ka aknad ja ukсед peaksid olema kinni ning mobiiltelefonid hääletul režiimil.

▶ Kaamera ja pilt

Teid peab olema hästi näha. See on oluline nii teiste osalejate kui ka suuliste tõlkide jaoks. Hoolitsege võimalikult neutraalse tagapõhja ja piisava valgustuse eest ning vältige seljaga tugeva valgusallika, näiteks akna poole istumist. Istuge kaamerast 50-70 cm kaugusel ja sõna võttes vaadake otse kaamerasse. Sättige end ekraani keskele. Teid on näha teiste koosolekul osalejate ekraanidel, koosolekut otse ülekandval parlamendi veebisaidil ning suuliste tõlkide ekraanidel. Kvaliteetse tõlke tagamiseks peab tõlk sõnavõtjat nägema, seepärast peab kaamera kindlasti olema sisse lülitatud ja kõneleja püsima kaadris.

▶ Mikrofon ja heli

Helikvaliteedi tagamiseks kasutage kvaliteetseid sisseehitatud mikrofoniga seadmeid. Juhtmeta seadmed ei sobi, sest Bluetooth tekitab tihti tõrkeid ja ühendusprobleeme. Ideaalne on kõnetuvastuseks sobiv komplekt, millel on kaja minimeeriv ja suunatav mikrofon.

2.

KOOSOLEKU AJAL:

▶ Sõnavõtt

Kui soovite sõna saada, olge kannatlik. Oodake, kuni koosoleku juhataja või moderaator teile nimeliselt sõna annab. Kui ekraanil olev nupp **SPEAK** (RÄÄGI) muutub siniseks, on sõnajärg teil. Klõpsake **üks** kord nupul **SPEAK** ning oodake enne rääkima hakkamist 3 sekundit, et teie mikrofon ja kaamera ühendataks. Rääkige vabalt, kasutage lihtlauseid ja korrake oma põhisõnumit, selleks et see hoolimata võimalikest heli- või sidekatkestustest kohale jõuaks. Vältige väga keerukaid mõttearendusi. Kui ühendusega tekib probleem, korrake oma viimast mõtet või lauset.

▶ Sünkroontõlge

Müra, interferents ja võrgu ülekoormus mõjutavad ühenduse kvaliteeti ning seetõttu ka sünkroontõlget. Tõlge ei saa sellistes tingimustes olla sama kvaliteetne nagu parlamendi koosolekusaalis. Kuna tegemist on väga keeruka tehnilise lahendusega, palume võimalike tõlkekatkestuste korral mõistvat suhtumist.

3.

PÄRAST KOOSOLEKUT:

▶ **Tagasiside**

Teenuse kvaliteedi parandamiseks saatke meile oma tähelepanekud aadressil:

✉ [*LINC.feedback@ep.europa.eu*](mailto:LINC.feedback@ep.europa.eu)

Palun nimetage **koosolek** ja **kuupäev**.



DGLINC
#POWEREDbyDGLINC



TÄNAME

KOOSTÖÖ EEST!

EP TÕLGID

TÕLGID VIIVAD TEIE SÕNUMI KUULAJATENI!