



DGLINC



**ZALECENIA DLA**

**MÓWCÓW ŁĄCZĄCYCH**

**SIĘ PRZEZ INTERNET**

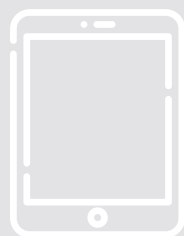
# 1. PRZED POSIEDZENIEM:

## ▶ Streszczenie przemówienia

W miarę możliwości prosimy przysyłać tłumaczom streszczenie przemówienia mailem na adres: ✉ [LINC.documents@ep.europa.eu](mailto:LINC.documents@ep.europa.eu), wyszczególniając nazwę spotkania i punkt porządku obrad. W przypadku wideokonferencji z tłumaczeniem ustnym prosimy pamiętać o tym, by mówić naturalnie i **bezwzględnie unikać odczytywania tekstu**.

## ▶ Aby się połączyć: iPad lub komputer osobisty

Aby wziąć udział w posiedzeniu, potrzebujesz:



W pełni naładowanego i zaktualizowanego iPada z przeglądarką Safari



**LUB**



Komputera osobistego (w tym Apple) z przeglądarką Chrome (v.69 lub nowsza).



[Download Chrome](#)

Zaktualizuj system operacyjny iPada do najnowszej wersji i wyłącz wszystkie aplikacje działające w tle. Upewnij się, że Twoje urządzenie ma stabilne połączenie z internetem i w 100 % naładowaną baterię. Najlepiej byłoby, gdyby to urządzenie było jedynym podłączonym do Twojej sieci WiFi. Pamiętaj o podłączeniu przewodowych słuchawek. Słuchawki Bluetooth powodują dodatkowe interferencje i problemy z połączeniem, w związku z czym nie są dozwolone. Pamiętaj, aby wyłączyć wszystkie powiadomienia dźwiękowe na swoim urządzeniu (maile przychodzące itp.).

# 1. PRZED POSIEDZENIEM:

## ▶ Hałas w tle powoduje zakłócenia

Urządzenia wentylacyjne, grzewcze lub klimatyzacyjne należy wyłączyć lub ustawić na poziomie minimalnym. Postaraj się zachować jak największą odległość od tych źródeł hałasu. Okna i drzwi powinny być zamknięte. Przełącz telefon komórkowy na tryb cichy.

## ▶ Kamera i obraz

Musisz być wyraźnie widoczny(-a), nie tylko dla pozostałych uczestników, ale także dla tłumaczy ustnych, którzy muszą Cię widzieć. Wybierz neutralne tło i zadбай o odpowiednie oświetlenie. Zwróć uwagę, aby za Twoimi plecami nie było silnych źródeł światła (np. okna). Usiądź 50-70 cm od kamery i patrz w nią, co będzie imitować kontakt wzrokowy, a także upewnij się, że znajdujesz się w centrum ekranu. Pamiętaj, że będziesz widoczny(-a) na ekranach uczestników, na stronie internetowej Parlamentu zawierającej transmisję posiedzenia, a także na ekranach tłumaczy ustnych. Tłumacze ustni muszą Cię widzieć, w przeciwnym razie nie będą mogli zapewnić wysokiej jakości tłumaczenia. Pilnuj zatem, by kamera była cały czas skierowana na Ciebie.

## ▶ Mikrofon i dźwięk

Aby zapewnić odpowiednią jakość dźwięku, korzystaj z dobrej jakości słuchawek z wbudowanym mikrofonem. Nie używaj słuchawek bezprzewodowych – Bluetooth może powodować niepożądane interferencje i problemy z połączeniem. Najlepsze są słuchawki z funkcją tłumienia echa i mikrofonem kierunkowym o jakości odpowiedniej do pracy z programami rozpoznawania mowy.

# 2.

## W TRAKCIE POSIEDZENIA:

### ▶ Zabieranie głosu

Jeżeli chcesz zabrać głos, prosimy o cierpliwość. Poczekaj, aż przewodniczący lub moderator wywoła Twoje nazwisko i poprosi Cię o zabranie głosu. Przycisk **SPEAK** (mów) na Twoim ekranie zmieni kolor na niebieski, co oznacza, że możesz zabrać głos. Musisz wówczas kliknąć **raz** na przycisk **SPEAK** i poczekać 3 sekundy na połączenie mikrofonu i kamery. Następnie rozpocznij swoje wystąpienie. Aby jak najlepiej wykorzystać przysługujący Ci czas, przemawiaj, siedząc spokojnie, mów w sposób naturalny, używaj prostych zdań i powtarzaj swoją główną tezę, aby wszyscy uczestnicy mogli Cię usłyszeć w przypadku problemów z dźwiękiem lub połączeniem. Unikaj skomplikowanych wywodów. W przypadku wystąpienia problemów z transmisją powtórz swoją ostatnią myśl lub ostatnie zdanie.

### ▶ Tłumaczenie ustne

Prosimy wziąć pod uwagę, że na jakość transmisji, a tym samym tłumaczenia ustnego, wpływają takie czynniki jak hałas, zakłócenia czy ruch w internecie. Nie można oczekiwać tak samo wysokiej jakości tłumaczenia ustnego jak na sali posiedzeń plenarnych. Ze względu na trudności techniczne mogą również wystąpić przerwy w tłumaczeniu ustnym. W takich przypadkach prosimy o zrozumienie.

# 3.

## PO POSIEDZENIU:

► **Informacje zwrotne**

Abyśmy mogli poprawić jakość naszych usług, prosimy o przesyłanie wszelkich uwag mailem na adres:

✉ [LINC.feedback@ep.europa.eu](mailto:LINC.feedback@ep.europa.eu)

Prosimy podać **temat** i **datę** posiedzenia.



**DGLINC**  
#POWEREDbyDGLINC



**DZIĘKUJEMY ZA**

**WSPÓŁPRACĘ!**

**TŁUMACZE USTNI PE**

**UDANA KOMUNIKACJA**