



**DGLINC**



**RAKKOMANDAZZJONIJIET**

**GĦALL-KELLIEMA**

**REMOTI**

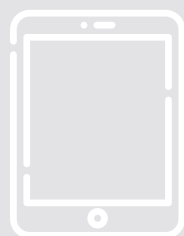
# 1. QABEL IL-LAQGĦA:

## ► Punti ta' Diskussjoni

Jekk disponibbli, ibgħat kopja tal-Punti ta' Diskussjoni tiegħek lill-interpreti permezz tal-email: ✉ [LINC.documents@ep.europa.eu](mailto:LINC.documents@ep.europa.eu) filwaqt li tindika s-sessjoni u l-punt tal-agenda. Fil-kuntest ta' vidjokonferenza bl-interpretazzjoni, jekk jogħġbok ftakar biex titkellem b'mod naturali u **evita b'kull mod li taqra t-test tiegħek.**

## ► Biex tikkonnettja: iPad jew kompjuter personali

Biex tipparteċipa f'laqgħa, ikollok bżonn jew



iPad kompletament iċċarġjat u aġġornat bil-browser Safari;



### JEW



kompjuter personali (inkluż Apple) bil-browser Chrome (verżjoni 69 jew ogħla).



[Download Chrome](#)

Jekk jogħġbok aġġorna l-iPad għall-aħħar sistema operattiva u itfi kull applikazzjoni fl-isfond. Kun żgur li l-apparat tiegħek għandu konnessjoni stabbli tal-internet u li l-batterija tkun iċċarġjata 100%. Idealment, l-apparat tiegħek ikun l-uniku wieħed konness mal-WiFi tiegħek. Jekk jogħġbok ftakar biex tqabbad il-headset jew il-headphones bil-wire tiegħek. Il-headphones Bluetooth joħolqu interferenza addizzjonali u problemi bil-konnettività, u għalhekk mhumiex permessi. Tinsiex titfi n-notifiki kollha tal-ħoss fuq l-apparat tiegħek (emails li jaslulek eċċ.).

# 1. QABEL IL-LAQGĦA:

## ▶ **Ħoss fl-isfond joĥloq interferenzi**

Il-ventilazzjoni, it-tiĥin jew l-arja kkundizzjonata għandhom jintfwew jew jinżammu baxxi ħafna. Ipprova oqgħod kemm jista' jkun 'il bogħod minn dawn is-sorsi ta' tniġġis akustiku. It-twieqi u l-bibien għandhom jingħalqu. Żomm il-mobile tiegħek fuq modalità silenzjuża.

## ▶ **Kamera u immagni**

Jeĥtieg tkun viżibbli b'mod ċar, mhux biss għall-parteciġanti l-oĥra, iżda għall-interpreti li jeĥtiġilhom jarawk. Agħżel sfond newtrali u ammont ta' dawl adegwat, evita sorsi ta' dawl qawwi warajk bħal pereżempju tieqa. Jekk jogħġbok poġġi bejn 50 u 70 ċm bogħod mill-kamera, ħares fiha biex tirreplika l-kuntatt mal-għajnejn u kun żgur li tkun fiċ-ċentru tal-iskrin. Żomm f'moĥħok li se tintwera fuq l-iskrins tal-parteciġanti, fuq is-sit web tal-Parlament għal laqgħat imxandra b'mod dirett fuq l-internet, kif ukoll fuq l-iskrins tal-interpreti: huma ma jistgħux jipprovdu interpretazzjoni ta' kwalità għolja mingħajr ma jarawk, jiġifieri żomm il-kamera mixgħula u ffukata fuqek.

## ▶ **Mikrofonu u ĥoss**

Sabiex tiżgura kwalità tal-ħoss xierqa, jekk jogħġbok uża headset ta' kwalità għolja b'mikrofonu inkorporat, tużax mikrofonu bla wire - il-Bluetooth jista' joĥloq interferenza mhux mixtieqa u problemi bil-konnettività. L-apparat ideali huwa headset li jikkancella l-eku u mikrofonu direzzjonali ta' kwalità tajba xierqa għall-għarfien tat-taĥdit.

# 2.

## MATUL IL-LAQGĦA:

### ► **Intervent**

Jekk jogħġbok kun paċenzjuż meta tkun trid tagħmel intervent. Stenna sakemm il-President jew il-moderatur isejjaħ ismek u jistiednek titkellem. Il-buttuna **SPEAK** (TKELLEM) fuq l-iskrin tiegħek se tkun blu, jgħidli tista' titkellem. Imbagħad trid tagħfas il-buttuna **SPEAK** (TKELLEM) **darba** u tistenna 3 sekondi sakemm il-mikrofonu u l-kamera tiegħek jikkonnettjaw qabel tibda d-diskors tiegħek. Biex tottimizza l-ħin tad-diskors tiegħek, jekk jogħġbok ibqa' bilqiegħda, tkellem b'mod naturali, uża sentenzi sempliċi u rrepeti l-messaġġ ewlieni tiegħek biex tiżgura li l-partecipanti kollha jkunu semgħu f'każ ta' interruzzjonijiet tal-ħoss jew tal-konnessjoni. Evita argumentazzjonijiet kumplessi. Jekk ikun hemm problema matul it-trażmissjoni, jekk jogħġbok irrepeti l-punt preċedenti jew l-aħħar sentenza tiegħek.

### ► **Intepretazzjoni**

Jekk jogħġbok żomm f'moħħok li l-kwalità tat-trażmissjoni u għaldaqstant l-intepretazzjoni, se jkunu affettwati mill-ħoss, l-interferenzi, jew it-traffiku tal-internet. Il-kwalità tal-intepretazzjoni ma tistax tkun mistennija li tkun għolja bħal dik f'kamra tal-laqgħa tal-PE. Jekk jogħġbok aghdirna f'każ li l-intepretazzjoni tigi interrotta minħabba din is-sitwazzjoni teknika kumplessa.

# 3.

## WARA L-LAQGĦA:

▶ **Feedback**

Sabiex tgħinna ntejbu l-kwalità tas-servizzi tagħna, toqgħodx lura milli ttina l-feedback tiegħek billi tibgħat email lil:

✉ [LINC.feedback@ep.europa.eu](mailto:LINC.feedback@ep.europa.eu)

Jekk jogħġbok indika **t-titolu** u **d-data** tal-laqqgħa kkoncernata.



**DGLINC**  
#POWEREDbyDGLINC



**WASSAL IL-MESSAĠĠ TIEGHEK**

**GRAZZI TAL-**

**KOOPERAZZJONI TIEGHEK!**

**L-INTERPRETI TAL-PE**