

**ODPORÚČANIA
PRE REČNÍKOV
PRIPÁJAJÚCICH SA
NA DIAĽKU**

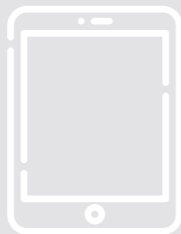
1. PRED SCHÔDZOU:

► Rečnicke poznámky k vystúpeniu

Ak máte k dispozícii písomné rečnicke poznámky k svojim vystúpeniam, pošlite ich tlmočníkom na e-mailovú adresu: ✉ LINC.documents@ep.europa.eu, pričom uveďte schôdzu a bod programu. Keďže ide o videokonferencie s tlmočením, hovorte, prosím, prirodzene a **v žiadnom prípade svoj text nečítajte.**

► Ako sa pripojiť: iPad alebo osobný počítač

Ak sa chcete zúčastniť na schôdzi, budete potrebovať buď:



Plne nabitý a aktualizovaný iPad s prehliadačom Safari.



ALEBO



Osobný počítač (vrátane počítačov Apple) s prehliadačom Chrome (v.69 a vyššia).



[Download Chrome](#)

Aktualizujte svoj iPad na najnovší operačný systém a vypnite všetky aplikácie v pozadí. Uistite sa, že vaše zariadenie má stabilné pripojenie na internet a 100 % nabitú batériu. V ideálnom prípade je vaše zariadenie jediným, ktoré je pripojené k vášmu WiFi. Nezapudnite zapojiť súpravu slúchadiel so zabudovaným mikrofónom alebo slúchadlá pripojené cez kábel. Bluetooth slúchadlá spôsobujú dodatočné zvukové interferencie a problémy s pripojením, a preto nie sú povolené. Nezapudnite vypnúť všetky zvukové upozornenia na vašom zariadení (prichádzajúce e-maily atď.).

1. PRED SCHÔDZOU:

▶ **Hluk v pozadí spôsobuje interferencie**

Vetranie, kúrenie alebo klimatizácia by mali byť vypnuté alebo nastavené na minimum. Snažte sa byť od týchto zdrojov hluku čo najďalej. Okná a dvere by mali byť zatvorené. Mobilný telefón nastavte na tichý režim.

▶ **Kamera a obraz**

Musí vás byť jasne vidieť, nielen pre ostatných účastníkov, ale aj pre tlmočníkov, ktorí vás potrebujú vidieť. Zvoľte neutrálne pozadie a primerané osvetlenie, za sebou by ste nemali mať silný zdroj svetla, ako napríklad okno. Sedzte pred kamerou vo vzdialenosti 50 – 70 cm, pozerajte sa do nej, aby ste napodobnili očný kontakt a uistite sa, že ste v strede obrazovky. Majte na pamäti, že budete zobrazovaný na obrazovkách ostatných účastníkov, na internetovej stránke Parlamentu v prípade schôdzí, ktoré sa vysielajú na internete, ako aj na obrazovkách tlmočníkov: nemôžu zaručiť kvalitné tlmočenie bez toho, aby vás videli, preto zapnite kameru a nasmerujte ju na seba.

▶ **Mikrofón a zvuk**

Aby sa zabezpečila primeraná kvalita zvuku, používajte kvalitnú súpravu slúchadiel so zabudovaným mikrofónom, nepoužívajte bezdrôtovú súpravu. Bluetooth môže spôsobiť neželané zvukové interferencie a problémy s pripojením. Ideálnym zariadením je súprava s mikrofónom s potláčaním ozveny a smerovým mikrofónom, ktorý je dostatočne kvalitný na rozpoznávanie reči.

2. POČAS SCHÔDZE:

► Hovorenie

Keď si budete želať vystúpiť, majte, prosím, trpezlivosť. Počkajte, kým moderátor ohlásí vaše meno a vyzve vás, aby ste sa ujali slova. Tlačidlo **SPEAK** (HOVORIŤ) na vašej obrazovke zmení farbu na modrú, čo znamená, že máte slovo. Potom **raz** stlačte tlačidlo **SPEAK** a počkajte 3 sekundy na pripojenie vášho mikrofónu a kamery pred začatím vášho prejavu. Aby ste čo najlepšie využili svoj rečnícky čas, sedte na mieste, hovorte prirodzene, používajte jednoduché vety a zopakujte podstatné body prejavu, aby vás všetci účastníci počuli aj v prípade prerušenia zvuku alebo spojenia. Vyhýbajte sa zložitej argumentácii. Ak sa počas prenosu objaví problém, zopakujte predchádzajúci bod alebo poslednú vetu.

► Tlmočenie

Myslite na to, že kvalitu prenosu, a teda aj tlmočenia ovplyvňuje hluk, rušenie alebo vyťaženie internetového spojenia. Nemožno očakávať, že kvalita tlmočenia bude rovnaká ako v zasadacích miestnostiach EP. Majte, prosím, pochopenie v prípade prerušenia tlmočenia v týchto technicky zložitých podmienkach.

3.

PO SCHÔDZI:

► **Spätná väzba**

S cieľom pomôcť nám zlepšovať kvalitu našich služieb neváhajte poskytnúť nám spätnú väzbu zaslaním e-mailu na adresu:

✉ LINC.feedback@ep.europa.eu

Uvedte **názov** a **dátum** príslušnej schôdze.



DGLINC
#POWEREDbyDGLINC



ĎAKUJEME VÁM

ZA SPOLUPRÁCU

TLMOČNÍCI EP

ABY VÁM VŠETCI ROZUMELI