



DGLINC




**PRIPOROČILA**

**ZA GOVORE NA**

**DALJAVO**

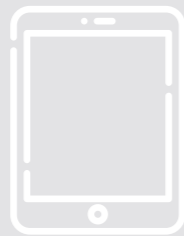
# 1. PRED SEJO:

## ► Oporne točke

Če lahko, tolmačem pošljite kopijo opornih točk vašega govora na elektronski naslov:  [LINC.documents@ep.europa.eu](mailto:LINC.documents@ep.europa.eu), pri tem pa navedite sejo in točko dnevnega reda. Prosimo, da pri videokonferencah s tolmačenjem govorite naravno in **nikakor ne berete vnaprej pripravljenega besedila.**

## ► Kako vzpostaviti povezavo: iPad ali osebni računalnik

Za udeležbo na seji boste potrebovali:



Popolnoma napolnjen in posodobljen iPad z brskalnikom Safari



### ALI



osebni računalnik (tudi Apple) z brskalnikom Chrome (različica 69 ali novejša).



Download Chrome

iPad posodobite na najnovejšo različico operacijskega sistema in izklopite vse aplikacije, ki delujejo v ozadju. Prepričajte se, da je internetna povezava stabilna in da ima naprava polno baterijo. Priporočeno je, da je vaša naprava edina, ki je povezana v brezžično lokalno omrežje. Ne pozabite priklopiti slušalk. Slušalke Bluetooth povzročajo dodatne motnje in težave pri povezovanju, zato niso dovoljene. Izklopite tudi vsa zvočna obvestila na napravi (prejeta elektronska sporočila ipd.).

# 1. PRED SEJO:

## ▶ **Zvok iz ozadja je moteč**

Izklopite ventilatorje, gretje in klimatske naprave oziroma jih nastavite na najmanjšo jakost. Poskusite biti kar najbolj oddaljeni od virov hrupa. Okna in vrata naj bodo zaprta. Mobilnik preklopite v tihi način.

## ▶ **Kamera in videz**

Drugi udeleženci in tolmači vas morajo jasno videti. Izberite nevtrarno ozadje in ustrezno razsvetljava. Za vami naj ne bo močnih virov svetlobe, kot je okno. Bodite 50–70 cm oddaljeni od kamere in glejte vanjo, s čimer boste vzpostavili virtualen stik z očmi. Kamero usmerite tako, da boste v sredini slike. Upoštevajte, da boste prikazani na zaslonih drugih udeležencev, na spletnem mestu Parlamenta za pretočno predvajane seje ter na zaslonih tolmačev. Brez vaše slike ne bodo mogli zagotoviti kakovostnega tolmačenja, zato naj bo kamera ves čas vklopljena in obrnjena proti vam.

## ▶ **Mikrofon in zvok**

Za ustrezno kakovost zvoka uporabljajte kakovostne slušalke z vgrajenim mikrofonom. **Ne** uporabljajte brezžičnih slušalk. Slušalke Bluetooth lahko povzročijo neželene motnje in težave pri povezovanju. Najboljša izbira so slušalke z usmerjenim mikrofonom, ki preprečuje odmevanje in je dovolj kakovosten za prepoznavanje govora.

# 2. MED SEJO:

## ► Govorjenje

Bodite potrpežljivi, ko želite besedo. Preden začnete govoriti, počakajte, da vas predsedujoči ali moderator pokliče po imenu in vam preda besedo. Gumb „**SPEAK**“ (Mikrofon) na vašem zaslonu se bo takrat obarval modro. Preden začnete govoriti, **enkrat** pritisnite gumb „**SPEAK**“ in preden začnete govoriti, počakajte tri sekunde, da se mikrofon in kamera povežeta. Da bi kar najbolje izkoristili svoj čas za govor, sedite mirno, govorite naravno, uporabljajte kratke stavke in ponovite svoje glavno sporočilo, da vas bodo lahko v primeru težav z zvokom ali povezavo slišali vsi udeleženci. Ne uporabljajte zgoščenih argumentov. V primeru težav s prenosom ponovite svojo zadnjo točko ali zadnji stavek.

## ► Tolmačenje

Hrup, motnje in obremenjenost internetne povezave vplivajo na kakovost prenosa in s tem na tolmačenje. Ni mogoče pričakovati, da bo kakovost tolmačenja enaka kot v sejni dvorani Evropskega parlamenta. Bodite razumevajoči, če iz tehničnih razlogov pride do motenj v tolmačenju.

# 3.

## PO SEJI:

▶ **Povratne informacije**

Da bi nam pomagali izboljšati kakovost storitev, nam lahko povratne informacije posredujete na elektronski naslov:

✉ [\*LINC.feedback@ep.europa.eu\*](mailto:LINC.feedback@ep.europa.eu)

Prosimo navedite **naslov** in **datum** zadevne seje.



**DGLINC**  
*#POWEREDbyDGLINC*



**NAJ BO VAŠE SPOROČILO JASNO.**

**HVALA ZA**

**SODELOVANJE!**

**TOLMAČI EP**