



DGLINC



Interactio

DOPORUČENÍ

PRO DISTANČNÍ

MLUVČÍ

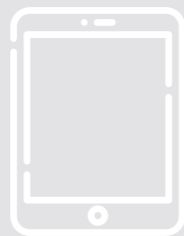
1. PŘED ZAČÁTKEM SCHŮZE:

► Osnova projevu

Je-li to možné, zašlete prosím osnovu svého projevu tlumočnickům na e-mailovou adresu ✉ LINC.documents@ep.europa.eu s uvedením zasedání a bodu programu jednání. Jedná se o videokonferenci s tlumočením, a proto bychom vás rádi požádali, abyste hovořili přirozeně a **zejména abyste projev nečetli**.

► K připojení potřebujete: iPad nebo osobní počítač

K účasti na schůzi budete potřebovat buď:



plně nabitý a
aktualizovaný
iPad s prohlížečem
Safari



NEBO



osobní počítač (včetně
počítačů Apple) s
prohlížečem Chrome
(v.69 a vyšší).



Download Chrome

Aktualizujte prosím svůj iPad na nejnovější verzi operačního systému a vypněte všechny aplikace na pozadí. Ujistěte se, že má vaše zařízení stabilní internetové připojení a baterii nabitou na 100 %. V ideálním případě by mělo být vaše zařízení jediným zařízením připojeným k vaší síti WiFi. Headset nebo sluchátka s kabelem nezapomeňte připojit. Sluchátka připojená přes Bluetooth způsobují interference a problémy se spojením a proto je nelze použít. Nezapomeňte na svém zařízení vypnout veškerá zvuková oznámení (příchozí e-mailly apod.).

1. PŘED ZAČÁTKEM SCHŮZE:

▶ **Hluk v pozadí vytváří interference**

Větrání, vytápění nebo klimatizace by měly být vypnuty nebo nastaveny na minimum. Od těchto zdrojů zvukového znečištění se držte co nejdál. Okna a dveře by měly být zavřeny. Mobilní telefon si nastavte na tichý režim.

▶ **Kamera a obraz**

Je nutné, aby vás zřetelně viděli nejen ostatní účastníci, ale i tlumočníci, kteří vás potřebují sledovat. Zvolte neutrální pozadí a přiměřené osvětlení. Za sebou byste neměli mít silný zdroj světla, jako např. okno. Usadte se asi 50–70 cm od kamery a dívejte se do objektivu, abyste vytvořili dojem očního kontaktu. Ujistěte se, že je váš obličej ve středu obrazovky. Mějte na paměti, že budete vidět na obrazovkách účastníků, na internetových stránkách Parlamentu (pokud je schůze přenášena po internetu) a také na obrazovkách tlumočnicků. Tlumočníci vás potřebují vidět, jinak nemohou zaručit vysokou kvalitu tlumočení. Ujistěte se, že je kamera zapnuta a zaostřena na vás.

▶ **Mikrofon a zvuk**

Pro zajištění odpovídající zvukové kvality použijte kvalitní sluchátka se zabudovaným mikrofonem. Nepoužívejte prosím bezdrátovou soupravu – připojení přes Bluetooth totiž vytváří nechtěné interference a problémy se spojením. Ideálním zařízením je headset s potlačením hluku a směrovým mikrofonem, jehož kvalita by měla být dostatečná pro rozpoznávání řeči.

2. V PRŮBĚHU SCHŮZE:

► Mluvení

Při čekání na slovo buďte trpěliví. Vyčkejte, až vás předsedající nebo moderátor osloví jménem a vyzve vás, abyste se ujali slova. Tlačítko **SPEAK** (hovořit) na vaší obrazovce zmodrá, což znamená, že budete moci hovořit. Poté musíte tlačítko **SPEAK** **jedenkrát** stisknout a před zahájením svého projevu vyčkat 3 sekundy, než se připojí mikrofon a kamera. Pro hladký průběh vašeho projevu zůstaňte klidně sedět, mluvte přirozeně, používejte jednoduché věty a svou hlavní myšlenku zopakujte, aby ji v případě přerušení zvuku či spojení zachytili všichni účastníci. Zdržte se složité argumentace. Pokud dojde v průběhu přenosu k jakýmkoli problémům, zopakujte prosím poslední myšlenku nebo větu.

► Tlumočení

Mějte prosím na vědomí, že hluk, interference či internetový provoz mají vliv na kvalitu přenosu, a tedy i tlumočení. Tlumočení proto nemůže být stejně kvalitní jako v zasedací místnosti EP. Žádáme vás o pochopení, pokud dojde v tomto složitém technickém systému k přerušení tlumočení.

3.

PO SCHŮZI:

► **Zpětná vazba**

Vaše zpětná vazba nám pomůže zlepšit kvalitu našich služeb. Zaslát ji můžete na e-mailovou adresu:

✉ [*LINC.feedback@ep.europa.eu*](mailto:LINC.feedback@ep.europa.eu)

Nezapomeňte prosím uvést **název** a **datum** příslušné schůze.



DGLINC
#POWEREDbyDGLINC



DĚKUJEME ZA

VAŠI SPOLUPRÁCI!

TLUMOČNÍCI EP

PŘEDÁVÁME VAŠE SDĚLENÍ