



DGLINC



AJÁNLÁSOK TÁVOLI

FELSZÓLALÓK

SZÁMÁRA

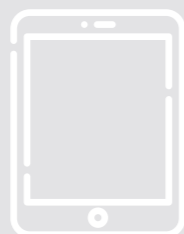
1. AZ ÜLÉS ELŐTT:

▶ Felszólalások

Amennyiben lehetséges, küldje el a felszólalásának témapontjait a tolmácsok részére az alábbi e-mail címre: ✉ LINC.documents@ep.europa.eu, feltüntetve, melyik ülésre és napirendi pontra vonatkozik! A tolmácsolással zajló videokonferenciák során beszéljen természetesen és **mindenképp kerülje el, hogy mondandóját felolvassa.**

▶ A kapcsolódáshoz: iPad vagy személyi számítógép

Az ülésen való részvételhez a következők valamelyike szükséges:



Teljesen feltöltött és frissített iPad a Safari böngészővel.



VAGY



Személyi számítógép (vagy Apple) a Chrome böngészővel (v.69 vagy frissebb).



Download Chrome

Kérjük, frissítse iPad-je operációs rendszerét a legújabb verzióra, és állítsa le az összes háttéralkalmazást! Kérjük, gondoskodjon róla, hogy készülékének internetes kapcsolata megbízható legyen, valamint hogy az akkumulátor teljesen fel legyen töltve! Javasoljuk, hogy wifi-hálózatán ez legyen az egyetlen kapcsolódó eszköz. Kérjük, ne felejtse el csatlakoztatni headsetjét vagy vezetékes fejhallgatóját! A Bluetooth fejhallgatók további interferencia- és kapcsolódási problémákat okozhatnak, ezért használatuk nem megengedett. Ne felejtse el készülékén az összes hangértesítést (bejövő e-mailek stb.) kikapcsolni!

1. AZ ÜLÉS ELŐTT:

▶ A háttérzaj interferenciát okoz

A ventilátort, fűtést vagy klímát ki kell kapcsolni vagy minimumra állítani. Kérjük, igyekezzen az ilyen zajforrásoktól a lehető legtávolabb elhelyezkedni! Az ajtókat, ablakokat csukja be! Mobiltelefonját tartsa csendes üzemmódban!

▶ Kamera és kép

Helyezkedjen el úgy, hogy jól látható legyen, mivel fontos, hogy a többi résztvevőn kívül a tolmácsok is jól lássák Önt! Válasszon semleges hátteret és megfelelő világítást, ne legyen Ön mögött erős fényforrás, például ablak! Üljön 50-60 cm távolságra a kamerától, nézzen bele, mintha szemkontaktust akarna létesíteni, és helyezkedjen el úgy, hogy a képernyő közepén legyen! Ne feledje, hogy nemcsak a résztvevők képernyőin és a Parlament internetes közvetítésre szolgáló honlapján, hanem a tolmácsok képernyőin is megjelenik! A tolmácsok nem tudnak minőségi tolmácsolást biztosítani, ha nem látják Önt, ezért tartsa a kamerát bekapcsolva és önmagára fókuszálva!

▶ Mikrofon és hang

A megfelelő hangminőség biztosítása érdekében használjon jó minőségű fejhallgatót, beépített mikrofonnal! **Ne** használjon vezeték nélküli fejhallgatót: a Bluetooth nem kívánt interferencia- és kapcsolódási problémákat okozhat. A legjobb fejhallgatók azok, amelyek visszhangkiszűrő funkcióval és irányított mikrofonnal rendelkeznek, és amelyek minősége megfelelő a beszédfelismeréshez.

2. AZ ÜLÉS KÖZBEN:

► **Beszéd**

Kérjük, türelmesen várja ki sorát, amíg az elnök vagy a moderátor a nevéen szólítja Önt és felkéri a felszólalásra! Ha a képernyőn látható **SPEAK** (felszólalás) gomb kékre változik, Öné a szó. Mielőtt elkezdené beszélni, nyomja meg **egyszer** a **SPEAK** gombot és várjon 3 másodpercig, amíg a mikrofonja és a kamerája is kapcsolódik! Felszólalási idejének optimalizálása érdekében kérjük, üljön a helyén mozdulatlanul, beszéljen természetesen, használjon egyszerű mondatokat és ismételje meg mondanivalója lényegét, hogy valamennyi résztvevő teljes bizonyossággal hallhassa azt, még ha esetleg egy pillanatra meg is szakadna a hang vagy az összeköttetés! Kerülje a bonyolult érveléseket! Ha a közvetítés során probléma merülne fel, ismételje meg az előző pontot vagy az utolsó mondatot!

► **Tolmácsolás**

Kérjük, vegye figyelembe, hogy a zaj, interferencia vagy internetkapcsolat befolyásolja a közvetítés minőségét, és ebből következően a tolmácsolását is! Nem lehet elvárni, hogy a tolmácsolás minősége olyan magas színvonalú legyen, mint az a Parlament üléstermeiben megszokott. Kérjük, legyen megértő, ha az összetett technikai beállítások miatt a tolmácsolás megszakad!

3.

AZ ÜLÉST KÖVETŐEN:

▶ **Visszajelzés**

Annak érdekében, hogy szolgáltatásaink minőségét javítani tudjuk, kérjük, küldjön számunkra visszajelzést az alábbi e-mail címre:

✉ LINC.feedback@ep.europa.eu

Kérjük, tüntesse fel az adott ülés **címét** és **időpontját**.



DGLINC
#POWEREDbyDGLINC



**KÖSZÖNJÜK EGYÜTT-
MŰKÖDÉSÉT!**

**A PARLAMENT TOLMÁCSAI
KÖZVETÍTIK ÜZENETÉT**