



DGLINC



EMPFEHLUNGEN FÜR

WORTMELDUNGEN IN

VIDEOKONFERENZEN

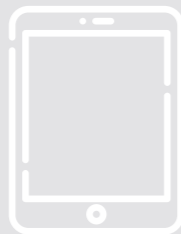
1. VOR DER SITZUNG:

► Redemanuskript

Wenn irgend möglich, übermitteln Sie den Dolmetscherinnen und Dolmetschern bitte per E-Mail an ✉ LINC.documents@ep.europa.eu Ihr Redemanuskript unter Angabe der Sitzung und des Tagesordnungspunkts. Bei Videokonferenzen mit Verdolmetschung denken Sie bitte daran, natürlich zu sprechen. **Vermeiden Sie konsequent, Ihren Text abzulesen.**

► Herstellen der Verbindung über ein iPad oder einen PC

Um an einer Sitzung teilzunehmen, benötigen Sie entweder



ein aktualisiertes iPad mit vollständig geladenem Akku, auf dem der Browser Safari installiert ist,



ODER



einen PC (es kann sich auch um ein Apple-Gerät handeln) mit dem Browser Chrome (Version 69 oder höher).



[Download Chrome](#)

Bitte aktualisieren Sie Ihr iPad, sodass das neueste Betriebssystem verwendet wird, und schalten Sie alle Hintergrundanwendungen aus. Vergewissern Sie sich, dass Ihr Gerät über eine stabile Internetverbindung verfügt und sein Akku vollständig geladen ist. Im Idealfall ist Ihr Gerät das einzige, das auf Ihr WLAN zugreift. Denken Sie daran, Ihr Headset oder Ihre verkabelten Kopfhörer einzustöpseln. Bluetooth-Kopfhörer verursachen zusätzliche Interferenz- und Konnektivitätsprobleme. Sie dürfen deshalb nicht verwendet werden. Vergessen Sie nicht, auf Ihrem Gerät alle Signaltöne (z. B. beim Eingang von E-Mails) auszuschalten.

1. VOR DER SITZUNG:

▶ **Hintergrundgeräusche verursachen Störungen**

Die Lüftung, Heizung oder Klimaanlage sollte ausgeschaltet oder auf die kleinste Stufe zurückgeschaltet sein. Halten Sie möglichst großen Abstand zu diesen Geräuschquellen. Fenster und Türen sollten geschlossen sein. Schalten Sie Ihr Mobiltelefon auf lautlos.

▶ **Kamera und Bild**

Sie müssen deutlich sichtbar sein, nicht nur für die anderen Teilnehmerinnen und Teilnehmer, sondern auch für die Dolmetscherinnen und Dolmetscher, die darauf angewiesen sind, Sie zu sehen. Wählen Sie einen neutralen Hintergrund und eine angemessene Beleuchtung und sorgen Sie dafür, dass sich hinter Ihnen keine starken Lichtquellen wie etwa Fenster befinden. Sitzen Sie 50 bis 70 cm von der Kamera entfernt, schauen Sie in die Kamera, um den Augenkontakt zu erwidern, und vergewissern Sie sich, dass Sie in der Mitte des Bildschirms zu sehen sind. Denken Sie daran, dass Sie auf den Bildschirmen der Teilnehmerinnen und Teilnehmer, auf der Website des Parlaments für live übertragene Sitzungen sowie auf den Bildschirmen der Dolmetscherinnen und Dolmetscher zu sehen sein werden: Letztere können keine hochwertige Verdolmetschung liefern, wenn sie Sie nicht sehen; die Kamera sollte also ständig eingeschaltet und auf Sie gerichtet sein.

▶ **Mikrofon und Ton**

Für eine angemessene Tonqualität benutzen Sie bitte ein hochwertiges Headset mit eingebautem Mikrofon, aber kein drahtloses, denn durch Bluetooth können unerwünschte Interferenz- und Konnektivitätsprobleme entstehen. Ideal ist ein Headset mit Hallunterdrückung und Richtmikrofon, das sich auch für Spracherkennung eignet.

2.

WÄHREND DER SITZUNG:

► Wortmeldungen

Bitte haben Sie Geduld, wenn Sie das Wort ergreifen wollen. Warten Sie, bis der Vorsitz oder die Sitzungsleitung Ihren Namen aufruft und Ihnen das Wort erteilt. Die Schaltfläche „**SPEAK**“ (sprechen) auf Ihrem Bildschirm wird blau, sobald Sie das Wort haben. Dann müssen Sie die Schaltfläche „**SPEAK**“ **einmal** drücken und drei Sekunden warten, bis die Verbindung zu Ihrem Mikrofon und Ihrer Kamera hergestellt ist, ehe Sie mit Ihrem Redebeitrag beginnen. Um Ihre Redezeit optimal zu nutzen, sitzen Sie bitte ruhig, sprechen Sie natürlich, verwenden Sie einfache Sätze, und wiederholen Sie Ihre Kernaussage, damit sie auch im Falle von Ton- oder Verbindungsunterbrechungen letztendlich alle Teilnehmer gehört haben. Vermeiden Sie komplexe Argumentationen. Nach einer Störung der Übertragung wiederholen Sie bitte Ihre vorhergehende Aussage bzw. den letzten Satz.

► Verdolmetschung

Bitte beachten Sie, dass Geräusche, Störungen oder der Datenverkehr im Internet die Qualität der Übertragung und somit der Verdolmetschung beeinträchtigen können. Sie können nicht erwarten, dass die Qualität der Verdolmetschung so hoch ist wie in einem Sitzungssaal des EP. Bitte haben Sie Verständnis, wenn die Verdolmetschung aufgrund dieser komplexen technischen Rahmenbedingungen unterbrochen werden sollte.

3.

NACH DER SITZUNG:

▶ **Rückmeldung**

Rückmeldungen helfen uns, die Qualität unserer Dienste zu verbessern. Zögern Sie also nicht, uns an folgende E-Mail-Adresse zu schreiben:

✉ [*LINC.feedback@ep.europa.eu*](mailto:LINC.feedback@ep.europa.eu)

Bitte geben Sie den **Titel** und das **Datum** der betreffenden Sitzung an.



DGLINC
#POWEREDbyDGLINC



**VIELEN DANK FÜR IHRE
UNTERSTÜTZUNG!**

**DIE DOLMETSCHERINNEN UND DOLMETSCHER DES EP
– DAMIT IHRE BOTSCHAFT ANKOMMT**